

新築貸マンション

学芸大学駅

JMFレジデンス学芸大学(ジェイエムエフレジデンスガクケ) 0204

間取り
1DK

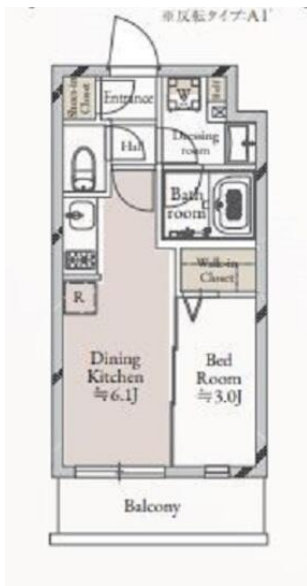
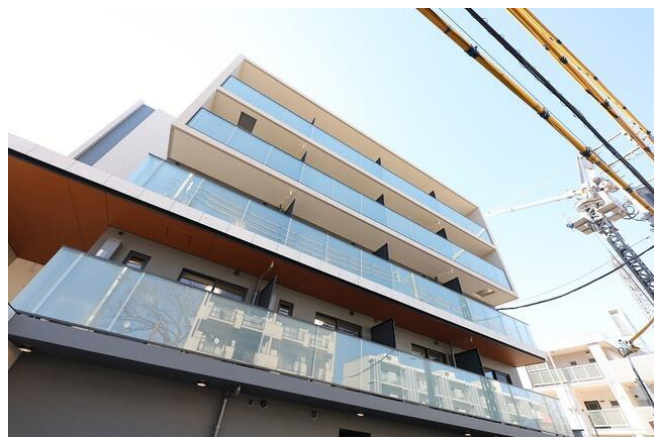
専有面積
25.14㎡

築年月
2022年02月

新築

チェックポイント！

主要採光面：南向き,事務所使用不可,ペット相談,保証人要,B・T別,浴室乾燥機,トイレ,温水洗浄便座,洗面台,洗面所独立,ガスコンロ付,2口コンロ,クローゼット,ウォークインクローゼット,シューズボックス,照明器具,室内洗濯機置場,給湯,都市ガス,全居室フローリング,エアコン,C,S,B S端子,インターネット対応,光ファイバー,オートロック,モニタ付インターホン,ディンプルキー,防犯カメラ,24時間セキュリティ,バルコニー,エレベーター,宅配BOX



物件種目	新築貸マンション
最寄駅	学芸大学
間取タイプ	1DK
賃貸条件	賃料 122,000円 礼金なし 敷金1ヶ月 保証金なし

物件所在地	東京都世田谷区野沢3丁目9-13		
交通	東急東横線 学芸大学 徒歩10分		
建物	建物名	JMFレジデンス学芸大学(ジェイエムエフレジデンスガクケ) 0204	
	構造・規模	RC 5階建/2階部分	
	使用部分積	25.14㎡	
	間取内訳		
築年月	2022年02月	契約期間	-
管理費等	10,000円/月 共益費なし 雑費なし		
駐車場	有 33,000円/月		
現況	空家	入居日	即時
設備	B・T別,浴室乾燥機,トイレ,温水洗浄便座,洗面台,洗面所独立,ガスコンロ付,2口コンロ,クローゼット,ウォークインクローゼット,シューズボックス,照明器具,室内洗濯機置場,給湯,都市ガス,全居室フローリング,エアコン,C,S,B S端子,インターネット対応,光ファイバー,オートロック,モ...		
保険等	要 2年18,000円		
備考	ペット可(小型犬・猫1匹迄)敷金1ヶ月追加 インターネット無料(UCOM光) 更新料:新賃料1ヶ月 賃貸保証:加入要【収納代行】初回保証料賃料共益費等50%(連保無)、30%(連保有)、以後1年毎25% 月々口座振替		

この図面は物件情報の一部を抜粋して掲載しております。(現況優先)
入居日・引渡日変更や付帯条件、別途料金等が発生する場合がありますのでご確認ください。

at home

infosheet 物件番号 10205112067

東京都知事免許(1)第101402号 〒101-0035 東京都千代田区神田紺屋町6-1 ラッキービル1F

株式会社 ICHIE JAPAN

TEL: 03-6206-0513 FAX: 03-6206-0514 定休日: 毎週土日祝

■取引態様: 媒介