

貸アパート

浮間舟渡駅

B-house 浮間公園(ビーハウス ウキマコウエン) 301

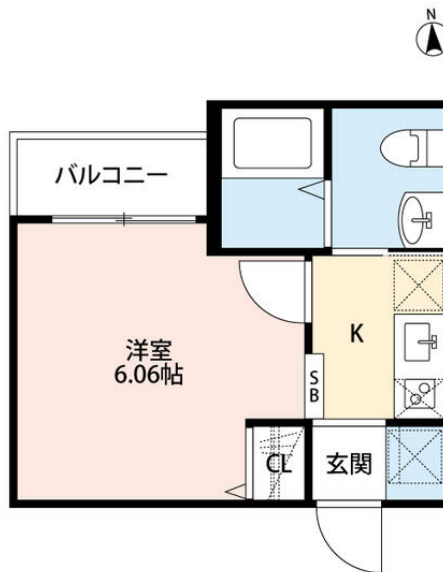
間取り
1K

専有面積
19.50㎡

築年月
2018年06月

チェックポイント！

フリーレント：1ヶ月(最大1ヵ月分)、主要採光面：北向き、デザイナーズ、角部屋、最上階、B・T別、シャワー、追焚機能、浴室乾燥機、トイレ、温水洗浄便座、洗面台、シャワー付洗面化粧台、ガスコンロ付、2口コンロ、システムキッチン、収納スペース、クローゼット、シューズボックス、室内洗濯機置場、室内物干し、給湯、プロパンガス、フローリング、全居室フローリング、エアコン、インターネット使用料無料、オートロック、モニター付インターホン、バルコニー



この図面は物件情報の一部を抜粋して掲載しております。(現況優先)
入居日・引渡日変更や付帯条件、別途料金等が発生する場合がありますのでご確認ください。

at home

infosheet 物件番号 69761440022

東京都知事免許(1)第101402号 〒101-0035 東京都千代田区神田紺屋町6-1 ラッキービル1F

株式会社 ICHIE JAPAN

TEL: 03-6206-0513 FAX: 03-6206-0514 定休日: 毎週土日祝

■取引態様: 媒介

物件種目	貸アパート
最寄駅	浮間舟渡
間取タイプ	1K
賃料条件	賃料 69,000円
	礼金なし 敷金なし 敷引なし 保証金なし

物件所在地	東京都板橋区舟渡2丁目21-9		
交通	J R 埼京線 浮間舟渡 徒歩9分		
建物	建物名	B-house 浮間公園(ビーハウス ウキマコウエン) 301	
	構造・規模	木造 3階建/3階部分	
	使用部分積	19.50㎡	
	間取内訳	洋6	
築年月	2018年06月	契約期間	2年
管理費等	なし 共益費3,000円/月 雑費なし		
駐車場			
現況	空家	入居日	2022年5月4日
設備	B・T別、シャワー、追焚機能、浴室乾燥機、トイレ、温水洗浄便座、洗面台、シャワー付洗面化粧台、ガスコンロ付、2口コンロ、システムキッチン、収納スペース、クローゼット、シューズボックス、室内洗濯機置場、室内物干し、給湯、プロパンガス、フローリング、全居室フローリング、エアコン、インターネ...		
保険等	不要		
備考	敷礼0 保証会社鍵交換アプリ設定費等込: 130,000円 支払手数料: 月額賃料×2%: 1,499円/月 総括保険: 駆付サービス 月次保証システム料: 2,700円/月 町内会費等手数料: 220円/月 更新料: なし 賃貸保証: 加入要 バック込み 利用駅1: 都営三田線 蓮根 徒歩24分 利用駅2: J R 埼京線 戸田公園 徒歩25分		